



Kalatalousalueiden rooli ennallistamisasetuksen toimeenpanossa

JÄRVI-SUOMEN KALATALOUSALUEPÄIVÄ 18.3.2026

etäkoulutus

Jouni Tammi

maa- ja metsätalousministeriö, luonnonvaraosasto



Sisältö

- Ennallistamisasetuksen sisällöstä ja tavoitteista
- Kalatalous, vaelluskalat ja virtavesien ennallistaminen
- Kalatalousalueiden ja muiden aluetoimijoiden roolista vesiympäristön tilan parantamisessa

Ennallistamisasetus: tavoitteet ja tausta

- Luontokadon pysäyttäminen ja luonnon monimuotoisuuden vahvistaminen.
- Luonnon tilan parantaminen sekä suojelualueilla että niiden ulkopuolella.
- Luontokato on edennyt pitkään elinympäristöjen vähenemisen ja heikentyneen laadun vuoksi.
- Asetus toimeenpanee EU:n biodiversiteettistrategiaa (2021).
- Velvoittaa jäsenvaltiot konkreettisiin ennallistamistoimiin.

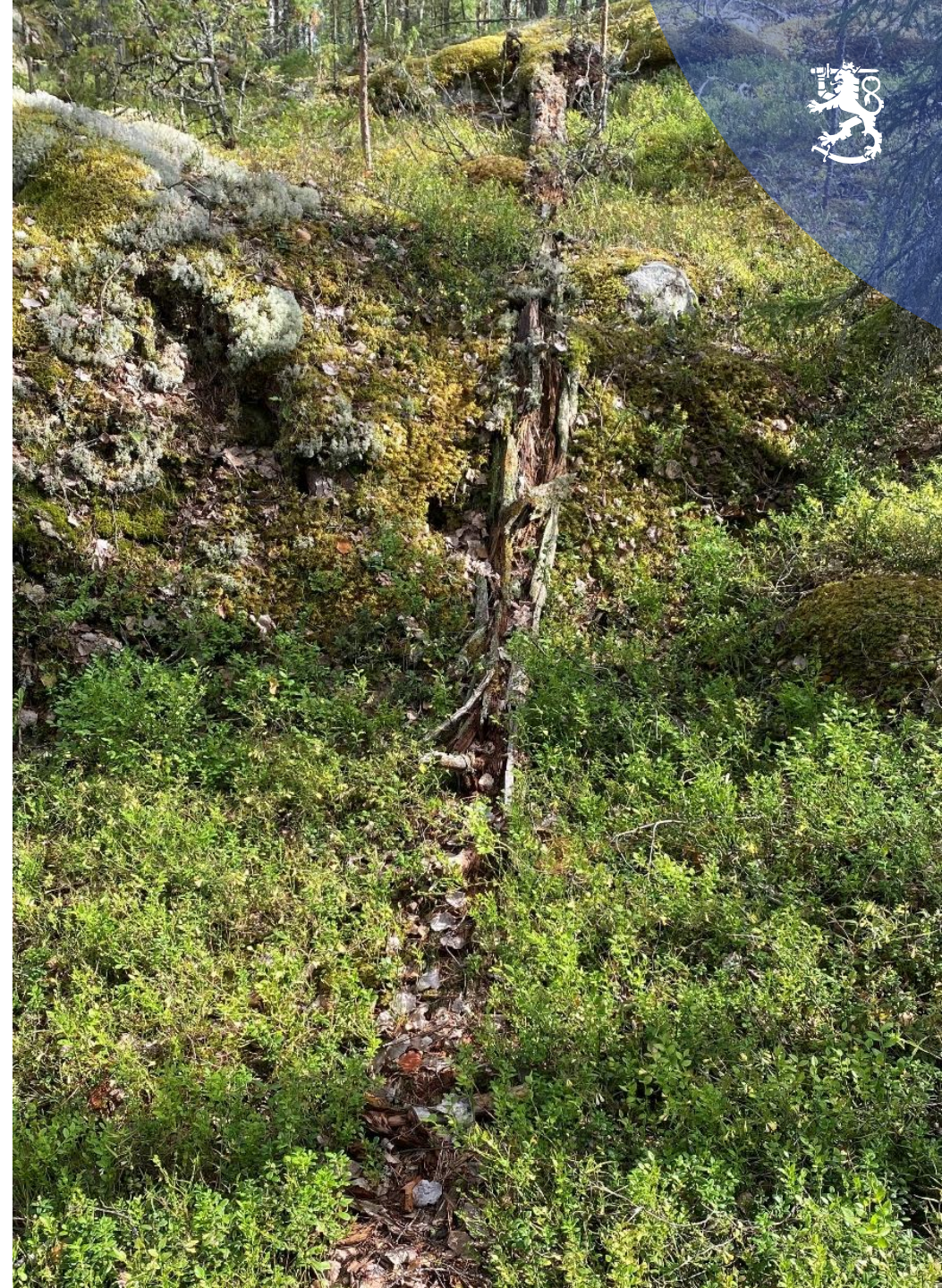


Kansallisen ennallistamissuunnitelman laatiminen

- Suunnitelman laatimiselle on asetettu kahden vuoden aikaraja asetuksen voimaantulosta: 8/2024 – 8/2026
 - Suomen valmisteilla oleva ennallistamissuunnitelma laitetaan **lausuntokierrokselle toukokuussa 2026**
 - Valmis suunnitelma lähetetään komissiolle elokuussa. Tämän jälkeen komissiolle on varattu 6 kuukauden kommentointiaika,
 - jonka jälkeen jäsenvaltioille varattu 6 kuukautta huomioida komission näkemykset.
- Ennallistamissuunnitelma laaditaan valtioneuvostossa ympäristöministeriön johdolla
- Sidosryhmät osallistetaan laajapohjaisesti koko valmistelun ajan teemakohtaiset tarpeet huomioiden

Toimeenpanon lähtökohdat

- Useita win-win –tilanteita:
 - **Hyödyt aluetaloudelle** (työllisyys, vetovoima)
 - **Riista- ja kalakantojen vahvistaminen**
 - **Maanpuolustus**
 - **Luonto- ja ilmastopolitiikkojen yhteishyödyt**
- Työllisyshyödyt voivat realisoitua, jos on osaamista. Pula esim. suunnittelijoista ja koneyrittäjistä. Osaamisen kasvattaminen tapahtuu viiveellä.
- Maanomistajien ansaintamahdollisuudet vaativat luonnonarvomarkkinoiden ja hiilimarkkinoiden kehittymistä.
- Miten varmistetaan, että toivotut taloudelliset & sosiaaliset hyödyt realisoituvat?



- **Mitä jo tehdään ja millaisia hyötyjä ennallistamisasetuksen toimeenpanossa nähdään kalatalouden näkökulmasta?**





Kalatalouden yhtymäkohdat ennallistamissuunnitelmaan

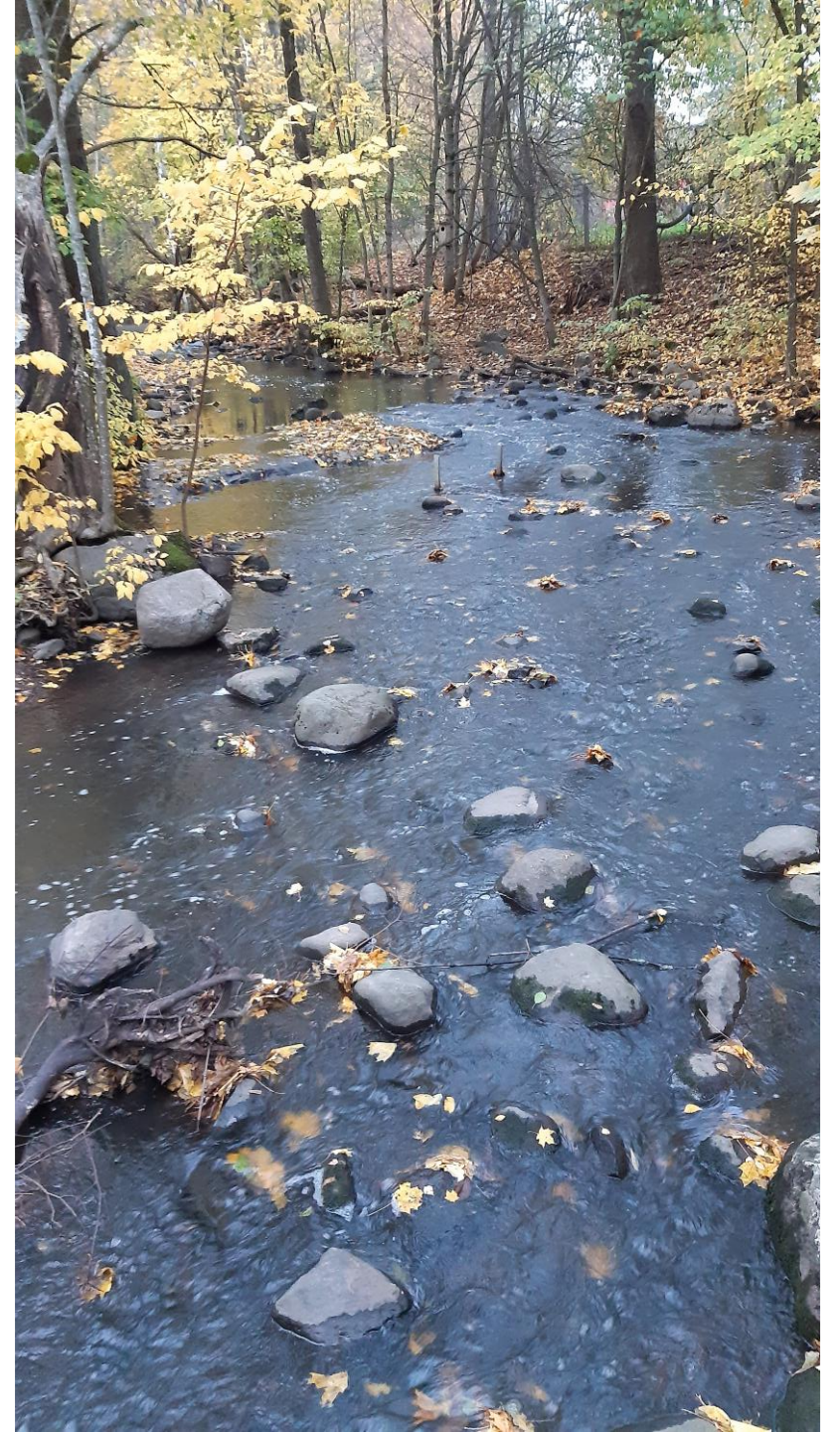
Poimintoja ennallistamisasetuksen luontotyypeistä

- Rannikko- ja makeanveden ekosysteemien ennallistaminen (joet ja järvet, rannikon laguunit...)
- Meriekosysteemien ennallistaminen
- **Virtavesien esteet – yhteys vaelluskalakantojen elvyttämiseen**

Kalalajit, jotka erityisesti ennallistamisasetuksen fokuksessa

- Lohi, siika, harjus, nahkiainen (luontodirektiivin lajeja)
- Välillisesti esim. jokihelmisimpukka

Virtavedet –
ennallistamisasetuksen keskiössä
jokien kytkeytyneisyys ja esteiden
poisto (atrikla 9)



Ennallistamisasetuksen velvoitteet jäsenvaltioille koskien jokien esteitä, Artikla 9

- Jäsenvaltioiden on **kartoitettava** pintavesien kytkeytyneisyyden keinotekoiset esteet ja ottaen huomioon keinotekoisien esteiden sosioekonomiset tehtävät **yksilöitävä esteet, jotka on poistettava**
- Jäsenvaltioiden on **poistettava** tämän artiklan 1 kohdan mukaisesti tehdyssä **kartoituksessa yksilöidyt** pintavesien keinotekoiset kytkeytyneisyyden esteet 15 artiklan 3 kohdan i ja n alakohdassa tarkoitettuna, niiden poistamista koskevan suunnitelman mukaisesti.
- Jäsenvaltioiden on kohdistettava keinotekoisien esteiden poistaminen **ensisijaisesti vanhentuneisiin esteisiin** eli niihin, joita ei enää tarvita uusiutuvan energian tuotantoon, sisävesiliikenteeseen, vesihuoltoon, tulvasuojeluun tai muuhun käyttöön.

Kalatalousalueiden rooli ennallistamisasetuksen toimeenpanossa



Ennallistamisasetuksen jokiestetavoitteet ja NOUSU-ohjelman tavoitteet samansuuntaisia



- Esteiden poistoja on toteutettu vaelluskalaohjelma NOUSUn ja muiden kansallisten vesien kunnostuksen rahoitusmekanismien tuella. NOUSU-ohjelman **määräraha 2 milj.euroa vuodessa**.
- Valtion rahoitus ja viranomaisen tarjoama asiantuntemuksen tuki ovat kirittäneet **aluetomijoita ja yksityissektoria** osallistumaan esteiden poistohankkeiden toteuttamiseen.
- Toimintaa rahoittavat myös kunnat ja yksityiset tahot (yritykset, yksityiset lahjoittajat, säätiöt)
- Vähäistä suurempien esteiden poisto on luvanvaraista (vesitalouslupa) eikä hankkeita yleensä voida toteuttaa vapaa-ehtoistoimintana/ talkootyönä

Muita ohjelmia ja toimijoita esteiden poistossa

- HELMI-ohjelman toimenpiteet puoluokan vesistöissä: linkki artikkelin 4 luontotyyppeihin (pikkujoet ja purot)
- Metsähallituksen (Luonto- ja eräpalvelut, Metsätalous Oy), vesistötoimenpiteet valtion mailla (mm. tierumpujen muokkaaminen)
- Järjestöjen (mm. WWF) ja muiden yhdistysten esteidenpoistohankkeet



Töllin pato ennen purkua ja purun aikana, Lohja.
Kuvat Watec Oy ja lohja.fi

Paikalliset aloitteet ja aluetoimijat kuten kalatalousalueet avainasemassa (1)



- Alueellinen kiinnostus vesistön/ kalaston tilan parantamiseksi edellytys hankkeiden syntymiselle
- Hankevetäjän ei tarvitse olla paikallinen taho (usein on), mutta alueellinen tuki tarvitaan
- Pääosa hankkeista pitkäkestoisia johtuen valmistelusta, suunnittelusta, luvituksesta ja toteutuksesta (2-5 vuotta)
- Vesilupakäsittelyssä viime kädessä punnitaan myös paikallisten hyväksyntä
 - Toistaiseksi ei valituksia luvista



Kuva sidosryhmätilaisuudesta Holstenkosken kunnostushankkeen jälkeen, Salo. Perttu Tamminen

Paikalliset aloitteet ja aluetoimijat kuten kalatalousalueet avainasemassa (2)



- Nousu-ohjelman toimintaperiaatteista: valtion vipurahoitus (maks 50%) sekä asiantuntijatuki hankkeille
 - Elinvoimakeskuksissa kolme alueellista koordinaattoria (asiakasrajapinta)
 - Elinvoimakeskukset eivät itse toteutua hankkeita – tarvitaan hankevetäjä ja omarahoitusosuus
 - Etsitään sopivia kohteita, hankevetäjiä, rahoittajia
 - Luodaan toteutukselle verkosto ja toimintamalli
 - Tarjotaan asiakaspalvelua etenkin hallinnollisiin kysymyksiin (luvitus- ym tekijät)
 - Rahoituspäätöksen saaneita hankkeita n.120kpl - lisäksi paljon valmistelussa olevia



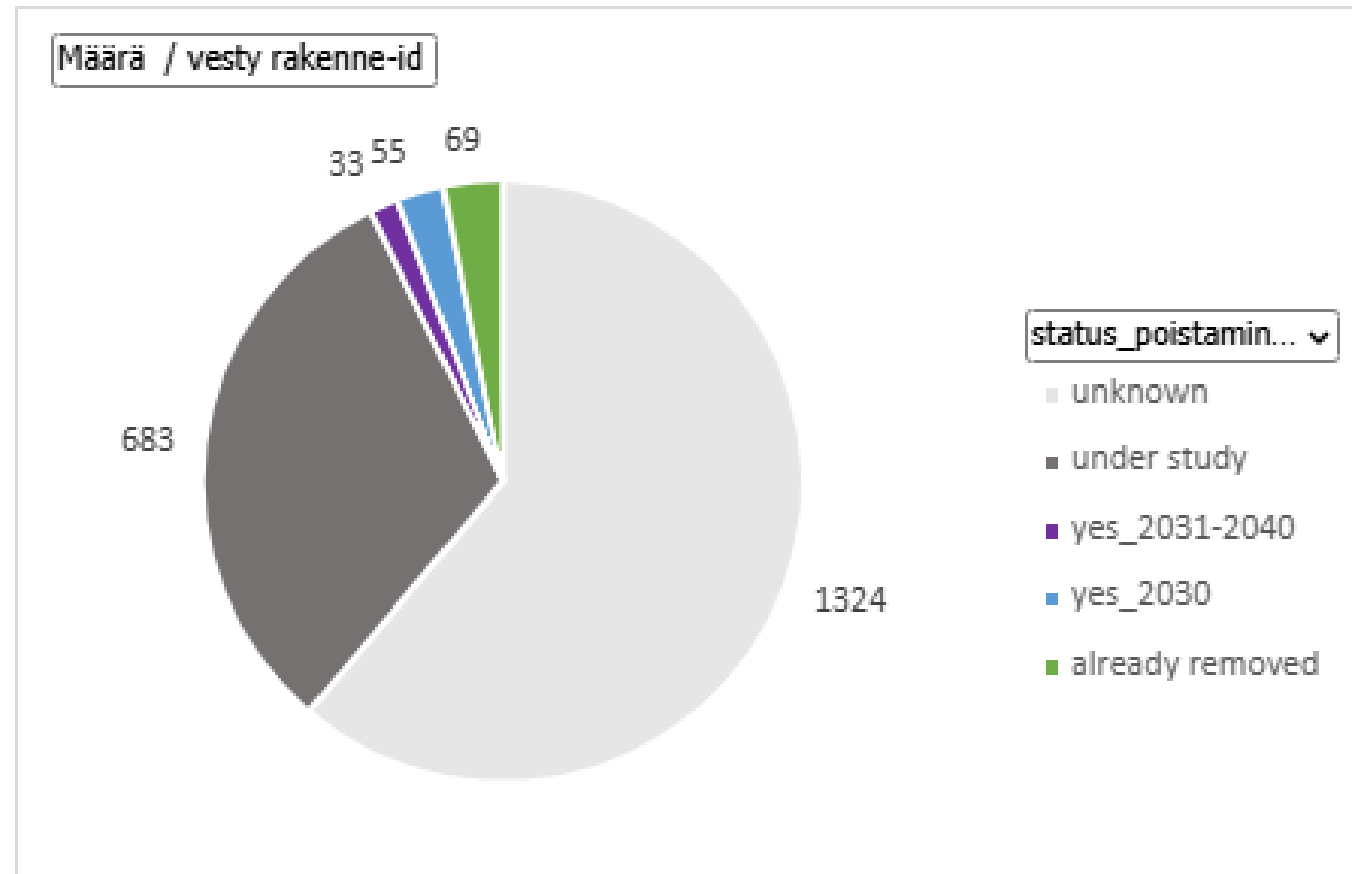
Nummistenjoen myllypato, Loppi. Perttu Tamminen



Parkkikosken pato, Lestijoki. Etelä-Pohjanmaan ely-keskus

Jokiesteet-suunnitelman numeerinen yhteenveto, koko maa

	Keinotekoiset esteet	kpl	Vapaat joki-kilometrit, km
Refefrenssi 2020	Esteelliset rakenteet	n. 2 000	31 076
Vuoteen 2030	Jo poistetut ->2025	69	
	Poistettavat 2025->yht.	55	
		124	2 240
2032-2050	Poistetaan ->2040	34	-
	Asiaa tutkitaan	600-700	-



Keskittetyt kalataloustehtävät



1. Lapin elinvoimakeskus
2. Lounais-Suomen elinvoimakeskus
3. Itä-Suomen elinvoimakeskus



Holstenkosken padon osittainen purkaminen, Salo. Kuva Varsinais-Suomen ELY-keskus