



LÄNSI-SUOMEN KALATALOUSKESKUS

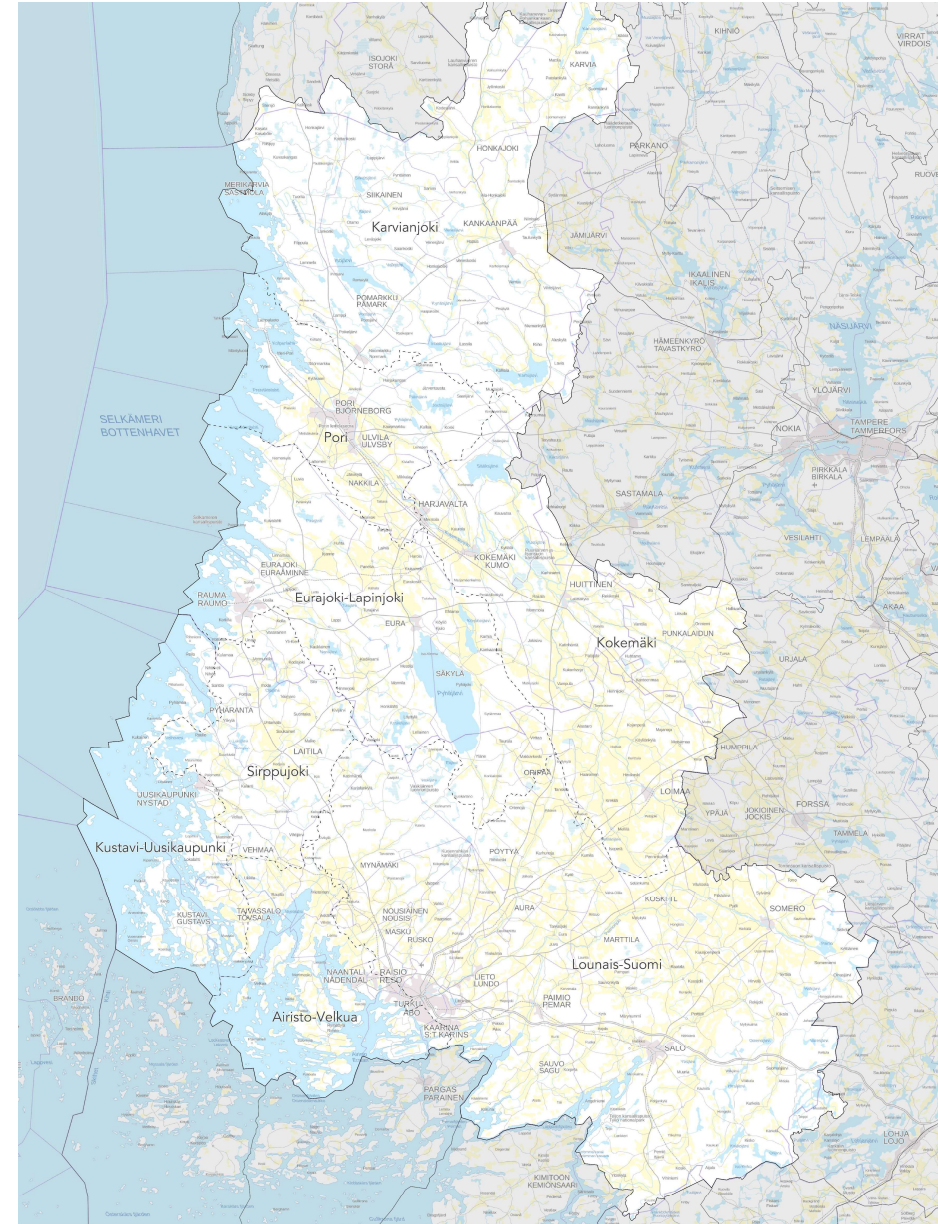
Paikalliset terveiset – Länsi-Suomen Kalatalouskeskus

23.9.2025 Turku, virastotalo
Anu Niinikorpi

Toiminta-alue

- Toiminta-alue Satakunta ja suomenkielinen Varsinais-Suomi
- Historiaa: L-S Kalatalouskeskus ja Satakunnan Kalatalouskeskus yhdistyivät 2019. Aluksi toimipisteet Porissa ja Turussa, nykyään vain Turussa
- Tehtävä: kalatalouden yleisten edellytysten parantaminen toimialueellaan
 - Yhdistyksen säännöissä pitkä tehtävälista sisältäen kalastusharrastuksen, kalastusmatkailun, kaupallisen kalastuksen, kalavesien omistukseen perustuvan järjestötoiminnan ja kalavesien hoidon edistämisen

LÄNSI-SUOMEN
KALATALOUSKESKUS



Länsi-Suomen kalatalouskeskus, kalatalousalueet

Jäsenistö

- Kalatalousalueet, vesialueen osakaskunnat, seurat, yhdistykset, kunnat. Vuoden 2024 lopussa jäseniä yhteensä 167
 - 129 osakaskuntaa
 - 8 kalatalousaluetta
 - 15 kalastaja- tai kalastusseuraa kalastajaseuraa
 - 6 muuta yhdistystä
 - kannattajajäseniä yksi säätiö ja kuusi kuntaa.
 - kaksi kunniajäsentä: kalatalousneuvos Johannes Pelkonen ja Ilkka Aho.



Henkilöstö

- Seitsemän vakituista työntekijää
- Lisäksi vaihteleva määrä projektityöntekijöitä, opiskelijoita, työssäoppijoita, työharjoittelijoita



ANU NIINIKORPI

Toiminnanjohtaja,
iktyonomi (AMK)

📞 +358 40 087 8718

- Kehittämishankkeet
- Elinkeinokalatalous
- Osakaskuntaneuvonta
- Porin kalatalousalue
- Eurajoki-Lapinjoen kalatalousalue
- Kustavin-Uudenkaupungin kalatalousalue



JONNA TÄHTINEN

Kalatalousneuvoja,
iktyonomi (AMK)

📞 +358 44 493 6721

- Kalatalousneuvonta
- Osakaskuntaneuvonta
- Lapsi- ja nuorisotyö
- Kokemäen kalatalousalue
- Sirppujoen kalatalousalue
- Hanketyö



JOHANNA PIIPANOJA

Kalatalousneuvoja,
iktyonomi (AMK)

📞 +358 44 755 0941

- Kalatalousneuvonta
- Kalavesien hoito
- Lounais-Suomen Kalatalousalue
- Karvianjoen kalatalousalue



PAULA HÄKKINEN

Taloushallinnon
asiantuntija

📞 +358 447550992

- Taloushallinto ja laskutus
- Jäsenasiat
- Toimisto



OLLI YLÖNEN

Kalastusbiologi FT
Poissa 31.12.2024 saakka

📞 +358 40 578 6890

-



KIMMO PUOSI

Kalastusmestari, iktyonomi
(AMK)

📞 +358 50 082 2181

- Kalanpoikasten tilaukset ja istutukset
- Jokitalkkari, virtavesikunnostukset
- Harjavan emokalapyynti ja hautomo



LAURI RANTANEN

Kalastusmestari, iktyonomi
(AMK)

📞 +358 40 545 8628

- Kalanpoikasten tilaukset ja istutukset
- Kalastuksen valvonta
- Kalamarkkinat



JOONAS AALTONEN

Kalastusmestari,
oppisopimusopiskelija

📞 +358 44 4937145

- Kalavesien hoito
- Osakaskuntaneuvonta

Toiminta

Oma toiminta

- Kalatalousalueiden toiminnan ohjaus, toiminnanjohtajuudet (7)
- Mukana järjestämässä Turun Silakka- ja Saaristolaismarkkinoita
- Osakaskuntien palvelut: kirjanpidot, sihteerin/toimitsijan työt jne.
- Verkkokoekalastukset, sähkökoekalastukset
- Virtavesikunnostukset ja rannikkokunnostukset
- Kalanpoikasten välitys (kalavesien hoito oy)
- Uutena kerhotoimintaa kouluille

Hanketoiminta

- Kalatalousneuvonta (MMM)
- Kalatalousyrittäjien yritysneuvonta (Saaristomeren kalaleader EMKVR)
- Jokitalkkari 2025 (ELY)
- Valtakunnallinen kalastuspäivä (ELY)
- Kalastus tutuksi lapsiperheille (ELY)
- Kalastuksen kehittäminen KaKe (EMKVR)
- Kalastuksenvalvonta 25-26 Satakunta (ELY)
- Hauki kasvuun (Lännen Kalaleader EMKVR)
- Tulosperusteisten rahoitusmallien soveltaminen kalojen lisääntymisalueiden ennallistamiseen rannikkoalueilla (EMKVR)
- Kalari 2025 (Lännen kalaleader EMKVR)
- Sikari 2025 (Itä-Suomen kalaleader EMKVR)
- Katiskakalastuskurssit Satakunta (Lännen kalaleader EMKVR)

Nosto rannikon kalatalousalueille Kalastuksen kehittämisohjelma, hyljevapaat alueet 1/2

- Tavoitteena on luoda toimintamalli, joka mahdollistaa tehokkaan karkoittimien hyödyntämisen koko rannikkoalueella
- Yhteistyössä Luken kanssa siirretään hyljekarkoittimien ja hyljevapaisiin alueisiin liittyvä tietotaito ja osaaminen paikallistason toimijoille
- Hankkeessa työskentelee Anu Niinikorpi ja Oskari Miettinen
- Käyty läpi rannikon kalatalousalueiden käyttö- ja hoitosuunnitelmat ja kerätty kirjaukset hylkeisiin liittyen



**Euroopan unionin
osarahoittama**



- Kalatalousalueille tuotetaan lyhyt tietopaketti hyljevapaista alueista räätälöitynä kullekin alueelle
- Kutsuttaessa osallistutaan kalatalousalueiden tai muiden toimijoiden tapaamiseen rannikolla
- Avustetaan hyljevapaan alueen suunnittelussa sekä rahoituksen hakemisessa
- Aikataulu lokakuu 2025-toukokuu 2026

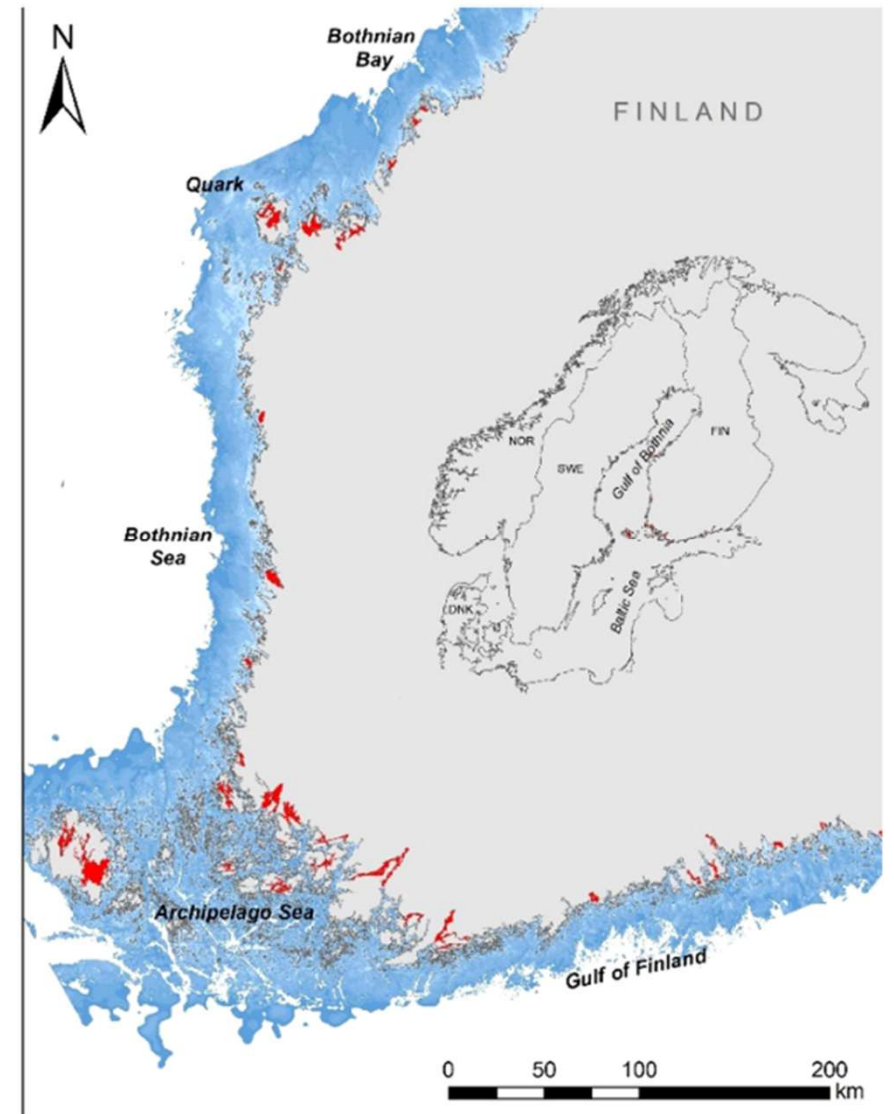


Fig. 1. Potential seal-free areas (marked with red colour) along the southern and western Finland Baltic coast, and Åland Islands (the most western island area).

Kiitos

Yhteystiedot: Anu Niinikorpi
anu.niinikorpi@kalatalouskeskus.fi
www.kalatalouskeskus.fi

